

Digitaler elektropneumatischer Stellungsregler für den integrierten Anbau an Prozessregelventile

8696

Basic-Ausführung für Antriebsgrößen Ø 50 mm

- Intelligenter digitaler Stellungsregler
- Automatische Teach-Funktion
- Berührungsloser Stellungssensor
- Kompaktes Edelstahl-Design
- Analoge Rückmeldung (Option)
- Integrierte Steuerluftführung in den Antrieb



Kompakter Stellungsregler zum integrierten Anbau an pneumatisch gesteuerte Prozessregelventile. Die Sollwertvorgabe erfolgt über Norm-signal 4-20 mA. Ein kontaktlos arbeitendes Sensorelement erfasst die Position der Ventilspindel.

Einfache Inbetriebnahme durch automatische Tune-funktion und Einstellung mittels DIP-Schalter:

- DichtschlieÙschwelle
- Kennlinienwahl
- Wirkrichtungsumkehr
- Umschaltung Hand- /Automatikbetrieb
- Binäreingang

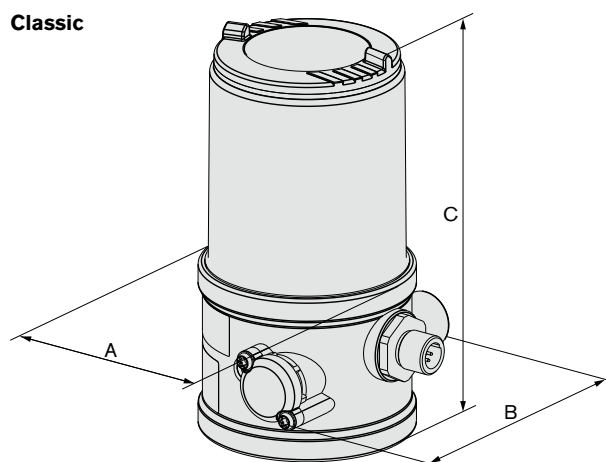
Zusätzliche Möglichkeiten zur Parametrierung bestehen mittels DTM-Geräte. Eine Softwareschnittstelle kann u. a. zur Linearisierung der Betriebskennlinie mittels frei programmierbarer Kennlinie verwendet werden. Die Statusanzeige ist über LEDs realisiert. Optional kann eine analoge Stellungsrückmeldung integriert werden.

Technische Daten

Werkstoffe	
Gehäuse	PPS, Edelstahl
Haube	PC
Dichtungen	EPDM
Betriebsspannung	24 V DC +/-10%
Restwelligkeit	10%
Sollwertvorgabe	4-20 mA (Einstellwert) / 0-20 mA
Eingangswiderstand	180 Ω
Steuermedium	neutrale Gase, Luft DIN ISO 8573-1
Staubgehalt	Klasse 5 (< 40 µm Teilchengröße)
Teilchendichte	Klasse 5 (< 10 mg/m³)
Drucktaupunkt	Klasse 3 (< -20 °C)
Ölkonzentration	Klasse 5 (< 25 mg/ m³)
Umgebungstemperatur	0 °C bis +55 °C
Steuerluftanschlüsse	Schlauchsteckverbinder (außen Ø 6 mm oder 1/4") oder Muffenanschluss G1/8"
Versorgungsdruck	0-7 bar ¹⁾
Stellsystem	für einfach wirkende Antriebe
Antriebsreihe 23XX/2103	Antrieb Ø 50 mm
Positionserfassungsmodul	kontaktlos, verschleißfrei
Hubbereich Ventilspindel	3-32 mm
Einbaulage	beliebig, vorzugsweise Antrieb nach oben
Schutzart	IP65/67 nach EN 60529 (NEMA4x in Vorbereitung)
Leistungsaufnahme	< 3,5 W

Abmessungen [mm] (siehe Datenblatt für weitere Details)

Classic



A	B	C
65,4	74,2	123,9

Technische Daten (Fort.)

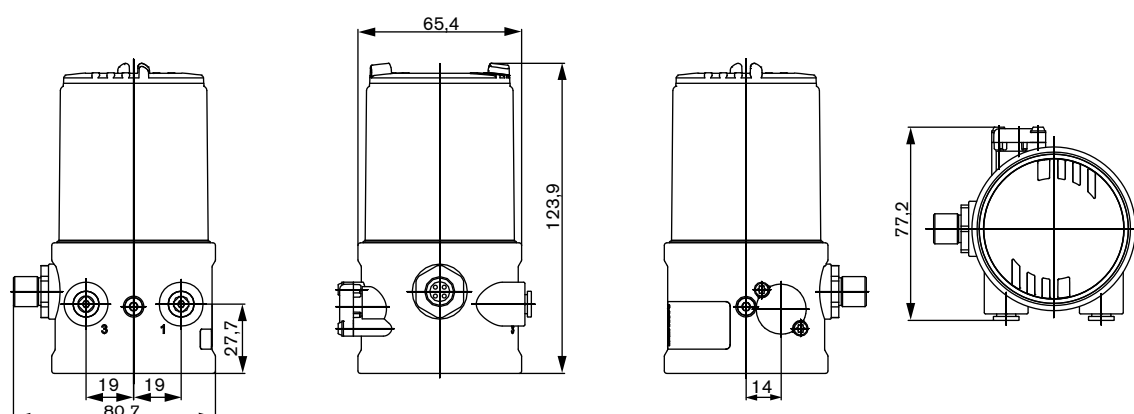
Elektrischer Anschluss	
Multipolanschluss	M12 (8-polig), Edelstahl
Schutzklasse	3 nach VDE 0580
Konformität	nach CE gemäß EMV2004/108/EG
Optionen	Analoge Stellungsrückmeldung, 4-20 mA

¹⁾ Der anliegende Versorgungsdruck muss 0,5-1 bar über dem minimal erforderlichen Steuerdruck des Ventilantriebs liegen.

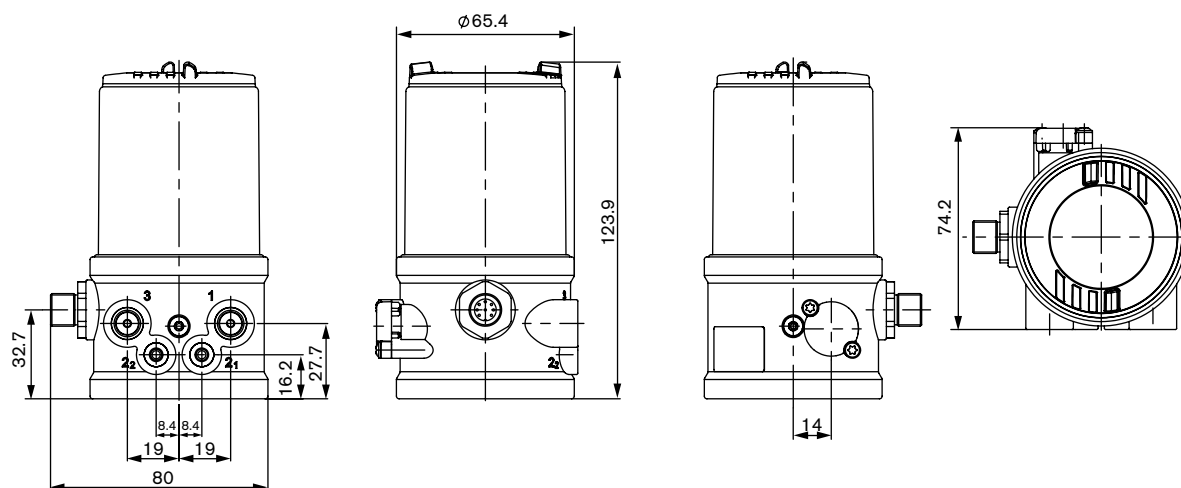
Abmessungen [mm]

8696

Anbau an Prozess-Regelventile ELEMENT Typ 27xx (externe Steuerluftführung)



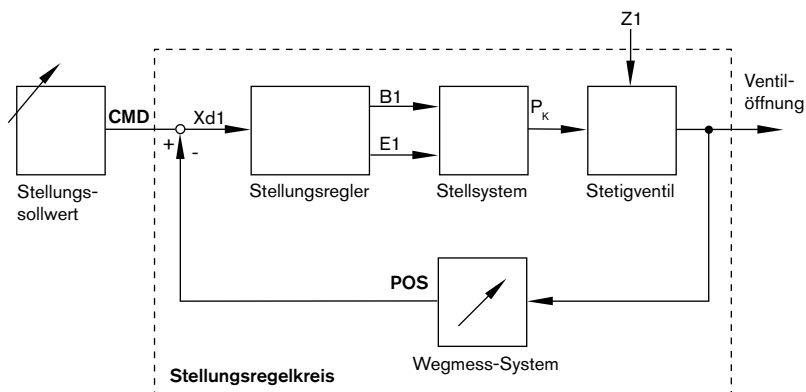
Anbau an Prozess-Regelventile CLASSIC Typ 27xx (externe Steuerluftführung)



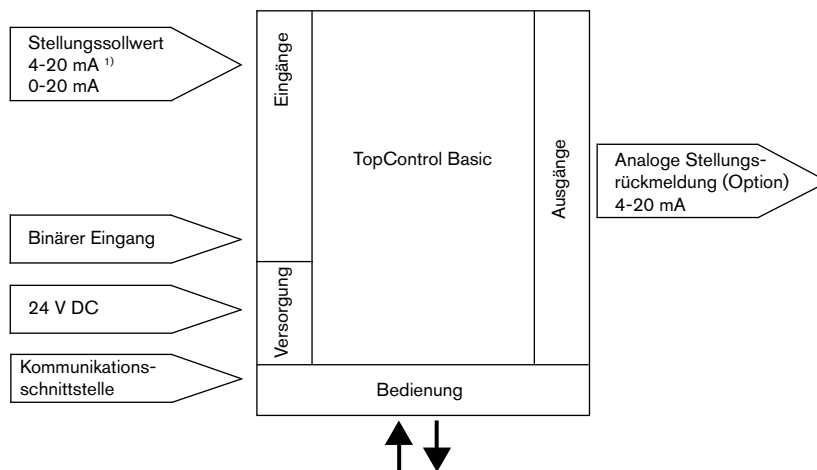
Signalflussplan

8696

Stellungsregelkreis



Schematische Darstellung des TopControl Basic



¹⁾ Defaulteinstellung

Bestelltabelle

Pilotventilsystem für Antriebe mit Steuerfunktion	Elektrischer Anschluss	Analoge Rückmeldung	Bestell-Nr. Pilotventil Steuerluftanschlüsse Muffenanschluss G 1/8"	Bestell-Nr. Pilotventil Steuerluftanschlüsse Schlauchsteckverbindung (Ø 6mm und 1/4")
Antriebsreihe ELEMENT Typen 23xx Antriebsgröße Ø 50 mm (interne Steuerluftführung)				
einfachwirkend	M12 Anschluss	Nein	227 448	227 450
		Ja	227 449	227 451
Anbau an Fremdantriebe (externe Steuerluftführung)				
einfachwirkend	M12 Anschluss	Nein	232 652	-
		Ja	249 013	-

8696

Zubehör

Bezeichnung	Antriebsgröße	Steuerfunktion	Bestell-Nr.
Adaptionsset für Typ 23xx / 2103	Ø 50 mm	A (NO), B (NC)	679 918

Bezeichnung	Bestell-Nr.
M12 Buchse, 8-polig, 2 m konfektioniertes Kabel	919 061
M12 Buchse, 8-polig, 5 m konfektioniertes Kabel	919 267
Schalldämpfer; G 1/8"	780 779
Schalldämpfer, Schnellsteckanschluss 6mm	902 662
USB Interface zur seriellen Kommunikation	227 093